

Paszport biologiczny sportowca

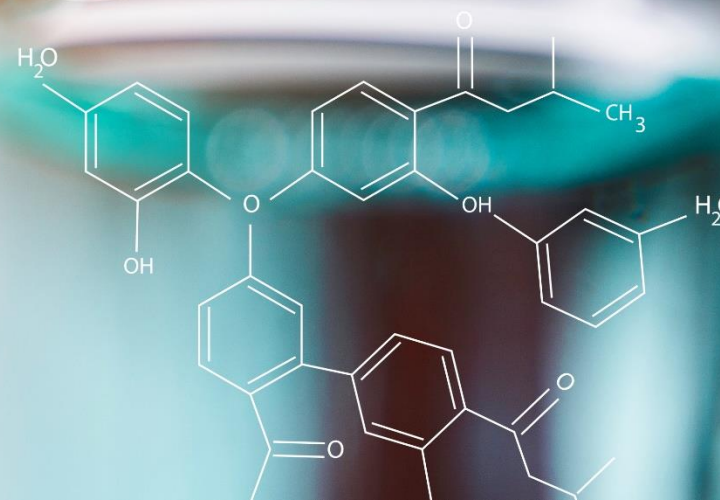
Athlete Biological Passport (ABP)

**POLADA**

Polska Agencja Antydopingowa

antydoping.pl

**GRAMY
FAIR**
#NIEdladopingu

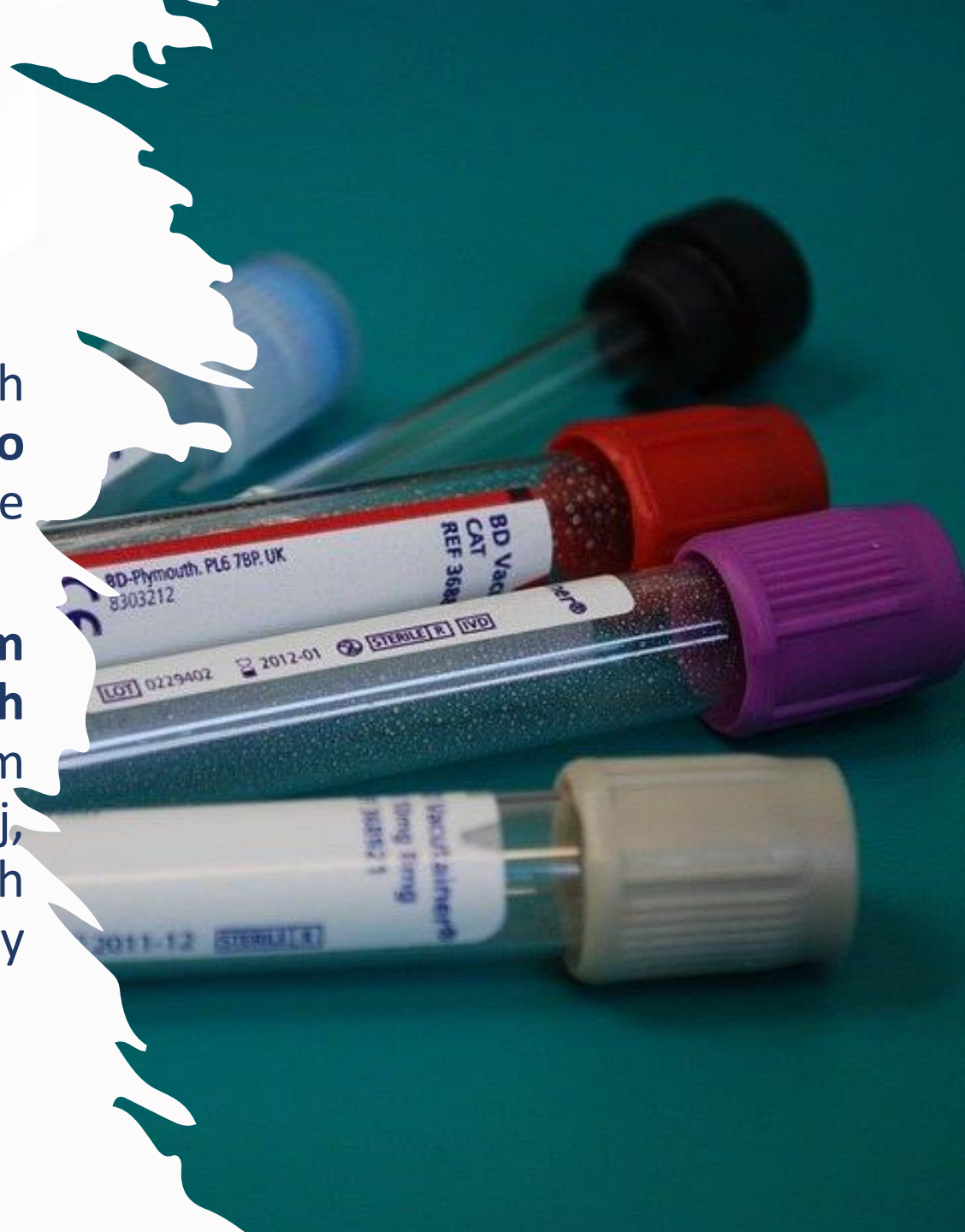


Czym jest paszport biologiczny sportowca?

- **Podstawową zasadą paszportu biologicznego** sportowca (ABP) jest monitorowanie wybranych zmiennych biologicznych w czasie, które pośrednio ujawniają skutki dopingu, a nie próba wykrycia samej substancji lub metody dopingowej.
- **Wytyczne operacyjne WADA** dotyczące paszportu biologicznego sportowca (wytyczne ABP) zostały po raz pierwszy zatwierdzone przez Komitet Wykonawczy WADA i weszły w życie 1 grudnia 2009 r.
- Ta pierwsza wersja zawierała ustandaryzowane podejście do profilowania indywidualnych zmiennych hematologicznych sportowców w celu wykrywania dopingu krwi. **W 2014 roku pierwotny system został uzupełniony o Moduł Sterydowy**, który został uruchomiony w celu ustalenia podłużnych profili zmiennych steroidowych sportowca mierzonych w próbkach moczu.

Więcej o programie ABP

- Program ABP składa się z trzech modułów: **hematologicznego, sterydowego i endokrynologicznego**. Obecnie wdrożone zostały dwa pierwsze moduły.
- Koncepcja ABP opiera się na **podłużnym monitorowaniu markerów biologicznych i ich zmienności w czasie**. ABP nie skupia się zatem na wykryciu konkretnej substancji zabronionej, ale odzwierciedla zmiany w markerach biologicznych zebranych w trakcie kariery sportowca.



Na czym polega profilowanie?

- **ABP jest wdrażany z adaptacyjnym modelem opartym na podejściu bayesowskim w celu określenia prawdopodobieństwa, że zmiany hematologiczne sportowca mają zakazane pochodzenie.** Dlatego efekt dopingu nie jest bezpośrednio badany poprzez modyfikację parametrów biologicznych, ale poprzez zmianę średniej i odchylenia standardowego tych biomarkerów.
- Po analizie pierwszej próbki, określone są górne i dolne progi za pomocą średnich wartości odniesienia opartych na populacji. Te indywidualne limity są następnie kolejno i stopniowo dostosowywane w oparciu o wartości każdego sportowca, gdy pobierane są dodatkowe próbki.
- Czternaście parametrów jest monitorowanych i analizowanych w ramach modułu hematologicznego ABP w internetowym Antydopingowym Systemie Administracji i Zarządzania (ADAMS). Dwa podstawowe monitorowane markery to: stężenie hemoglobiny i wskaźnik stymulacji erytropoezy.

Podstawa podejrzeń o naruszenie przepisów

- **Atypowy wynik paszportu (ATPF)** jest generowany, gdy wartość markera pierwotnego wykracza poza zakres wewnątrzsobniczy sportowca lub gdy profil podłużny wartości markera pierwotnego wykracza poza oczekiwane zakresy (odchylenia sekwencji), przy założeniu prawidłowego stanu fizjologicznego.
- W takim wypadku **następuje jakościowy przegląd ekspercki przeprowadzany przez Jednostkę Zarządzania Paszportami Sportowca (Athlete Passport Management Unit - APMU)** zajmującą się administrowaniem indywidualnym paszportem przed ostatecznym zażądaniem oceny przez trzech niezależnych ekspertów ABP.
- Ten ostatni **przegląd ekspercki jest niezbędny**, ponieważ czynniki inne niż doping, takie jak zmienność fizjologiczna pochodzenia biologicznego lub wyniki aktywności sportowca, mogą wyjaśniać zmienność biomarkerów hematologicznych.



POLADA
Polska Agencja Antydopingowa

**GRAMY
FAIR**
#NIEdladopingu

www.antydoping.pl